

HOMMES

### VESTES HOMMES mesures en CM

TOUR DE POITRINE	83	85	87	89	91	93	95
TOUR DE TAILLE	85	90	98	106	114	122	130
TOUR DE HANCHES	80/84	84/88	92/96	100/104	108/112	116/120	124/128
TAILLES TOPTOK™	XS	S	M	L	XL	2XL	3XL

FEMMES

### VESTES FEMMES mesures en CM

TOUR DE POITRINE	63	66	69	72	75	78	81
TOUR DE HANCHES	86	88	90	92	94	96	98
TAILLES STANDARD	34	36	38	40	42	44	46
TAILLES TOPTOK™	XS	S	M	L	XL	XXL	3XL

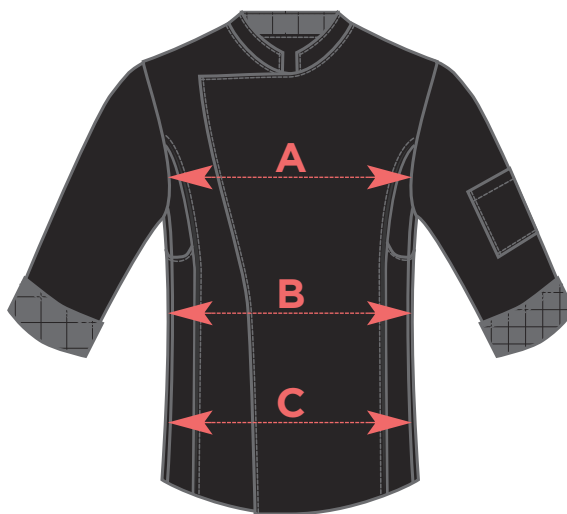
### AVANT DE COMMANDER, PRENEZ SOIGNEUSEMENT VOS MESURES DIRECTEMENT SUR LE CORPS SANS SERRER.

A. TOUR DE POITRINE : Mesurez autour de la partie la plus forte, placez le mètre ruban sous les bras baissés et assurez-vous qu'il soit à plat sur tout le tour

B. TOUR DE TAILLE : mesurez au creux de la taille.

C. TOUR DE HANCHES : mesurez au plus fort des hanches

- Sélectionnez votre taille en vous reportant aux tableaux ci-contre.



EN CAS DE DOUTE, TOUJOURS PRIVILEGIER LA TAILLE LA PLUS GRANDE

### COMMENT COMMANDER ?

#### par téléphone

au +1 514 701 5368  
du lundi au vendredi  
de 9h à 18h  
mail: [jfp@family-pop.com](mailto:jfp@family-pop.com)

#### sur FACEBOOK

page ToP-ToK / @Toptokmtl  
Cliquez sur le bouton **Acheter** qui  
vous redirigera sur le site :  
[www.toptok.pro](http://www.toptok.pro)

#### par courrier

FAMILY POP/TOPTOK  
2141 rue Sherbrooke Est  
Montréal-QC - H2K 1C2  
CANADA

#### par e-mail

[anabelle@family-pop.com](mailto:anabelle@family-pop.com)  
[jfp@family-pop.com](mailto:jfp@family-pop.com)

#### par internet

Sur la boutique en ligne  
[www.toptok.pro/boutique](http://www.toptok.pro/boutique)

**LA LIVRAISON :** La livraison se fera sous 60 jours à compter de la réception de votre commande. Si vous souhaitez bénéficier d'un délai plus court, précisez-le sur la commande et nous mettrons tout en oeuvre pour vous satisfaire. Nous livrons par transporteur à l'adresse que vous nous indiquez : relais colis, lieu de travail ou autre (sauf domicile).

**RETOURS, ÉCHANGES :** Si vous n'êtes pas satisfait de votre commande, nous nous engageons à vous l'échanger ou à vous rembourser, à condition que les articles ne soient ni personnalisés, ni lavés, ni portés (pensez donc à essayer votre vêtement avant de le laver ou de le retourner). Pour cela, il vous suffit de vous munir de votre facture et d'appeler notre service commercial qui vous indiquera la marche à suivre et le montant des frais de port. S'il s'agit d'une erreur de notre part, les frais de port seront à notre charge.

**CONSEILS D'ENTRETIEN :** 1. Laver le blanc et les couleurs séparément. 2. Pour les vêtements de couleur foncée (noir, anthracite, marine...), laver 1 à 2 fois (seuls de préférence) avant utilisation afin de faire dégorgner le tissu. 3. Utiliser des lessives contenant des azurants pour atténuer le phénomène de grisaille. 4. Toujours effectuer un premier lavage avant de porter le vêtement.